

GARATTINI MALZANI
STUDIO PROFESSIONALE
PER IL RESTAURO E
LA CONSERVAZIONE DI
OPERE D'ARTE ANTICHE E
MODERNE

GARATTINI MALZANI



VEROLAVECCHIA (BS)
PARROCCHIA DEI SS PIETRO E PAOLO APOSTOLI
CHIESA PARROCCHIALE DEI SS PIETRO E PAOLO APOSTOLI

ESECUZIONE DI SONDAGGI STRATIGRAFICI SULLA FACCIATA

ESITO

Brescia, luglio 2015

Nicoletta Garattini

GARATTINI MALZANI
di NICOLETTA GARATTINI
CONSERVAZIONE E RESTAURO DI OPERE D'ARTE
Via Gramsci, 24 - 25121 BRESCIA
Partita IVA: 075410150982
Codice Fiscale: GRT NLT 66R60 D251B



Al Delegato Vescovile per i Beni Culturali
Mons. Federico Pellegrini
Curia Diocesana – Brescia
Via Trieste, 13 – 25121 Brescia

Spett. le Soprintendenza per i Beni
Ambientali e Architettonici
di Brescia –Cremona –Mantova
Via Gezio Calini, 26
25121 - Brescia

Brescia, 3 luglio 2015

Oggetto: Parrocchia dei SS Pietro e Paolo Apostoli – Verolavecchia (Bs), Chiesa Parrocchiale dedicata ai Santi Pietro e Paolo Apostoli, Verolavecchia (Bs)
Esito dei sondaggi stratigrafici sugli intonaci esterni della facciata, Vostra autorizzazione prot. 0008622, class 34.19.07, fascicolo 198/B, sottofascicolo (BS) dell 11/06/2015

Per la stesura di un progetto esecutivo che riguardi le opere di manutenzione ordinaria della facciata dell'immobile in oggetto, abbiamo eseguito alcune indagini stratigrafiche sugli intonaci esterni della facciata.

I sondaggi sono stati realizzati in numero limitato (7) ed in ridotte dimensioni (cm 12 x 7, circa); sono stati documentati fotograficamente ed infine vi sono riportate le conclusioni a spiegazione dei risultati.

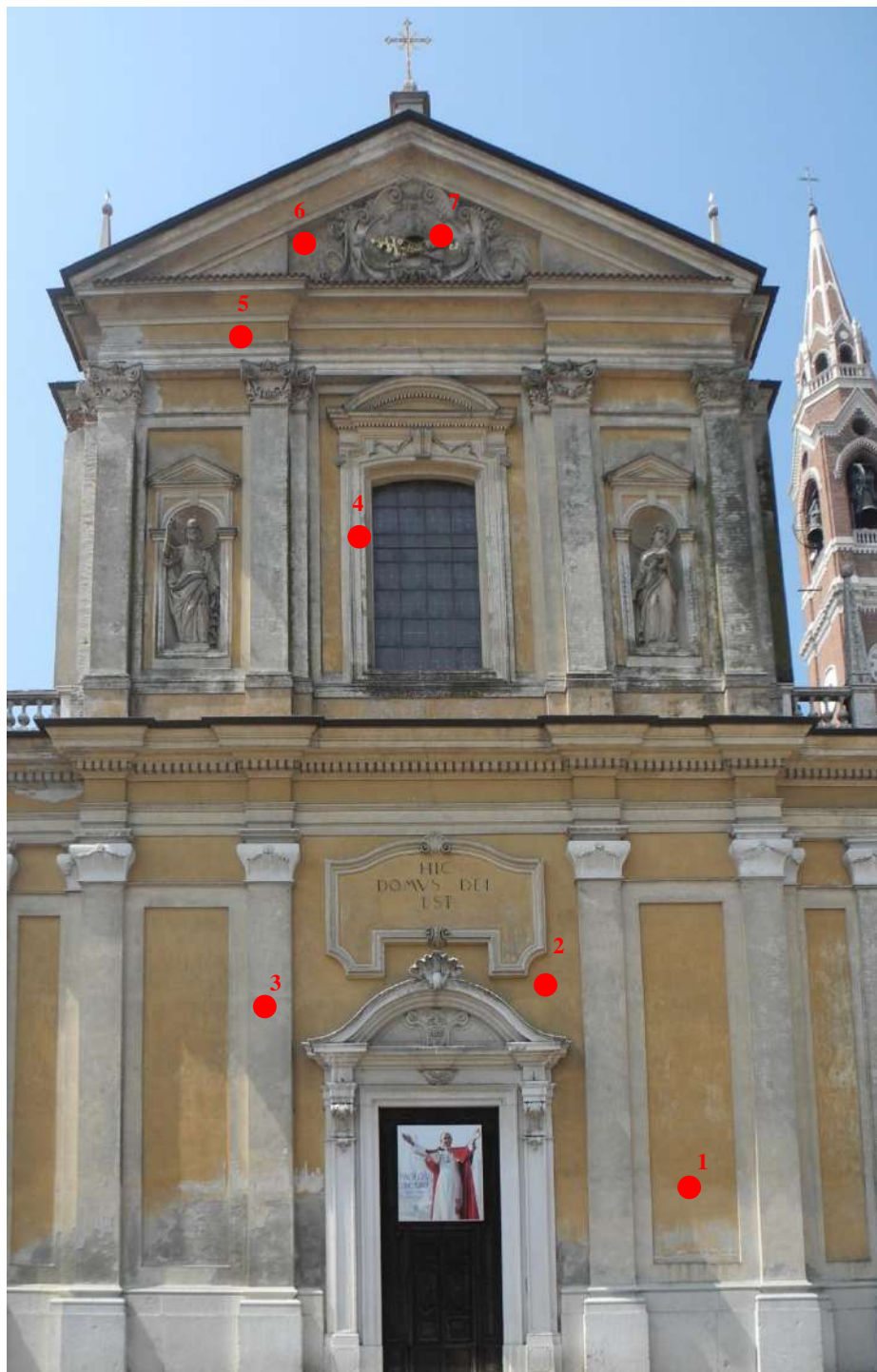
Cordiali saluti

Nicoletta Garattini

GARATTINI MALZANI
di NICOLETTA GARATTINI
CONSERVAZIONE E RESTAURO DI OPERE D'ARTE
Via Gramsci, 24 - 25121 BRESCIA
Partita IVA: 07145550302
Codice Fiscale: 07145550302



POSIZIONAMENTO TASSELLI STRATIGRAFICI

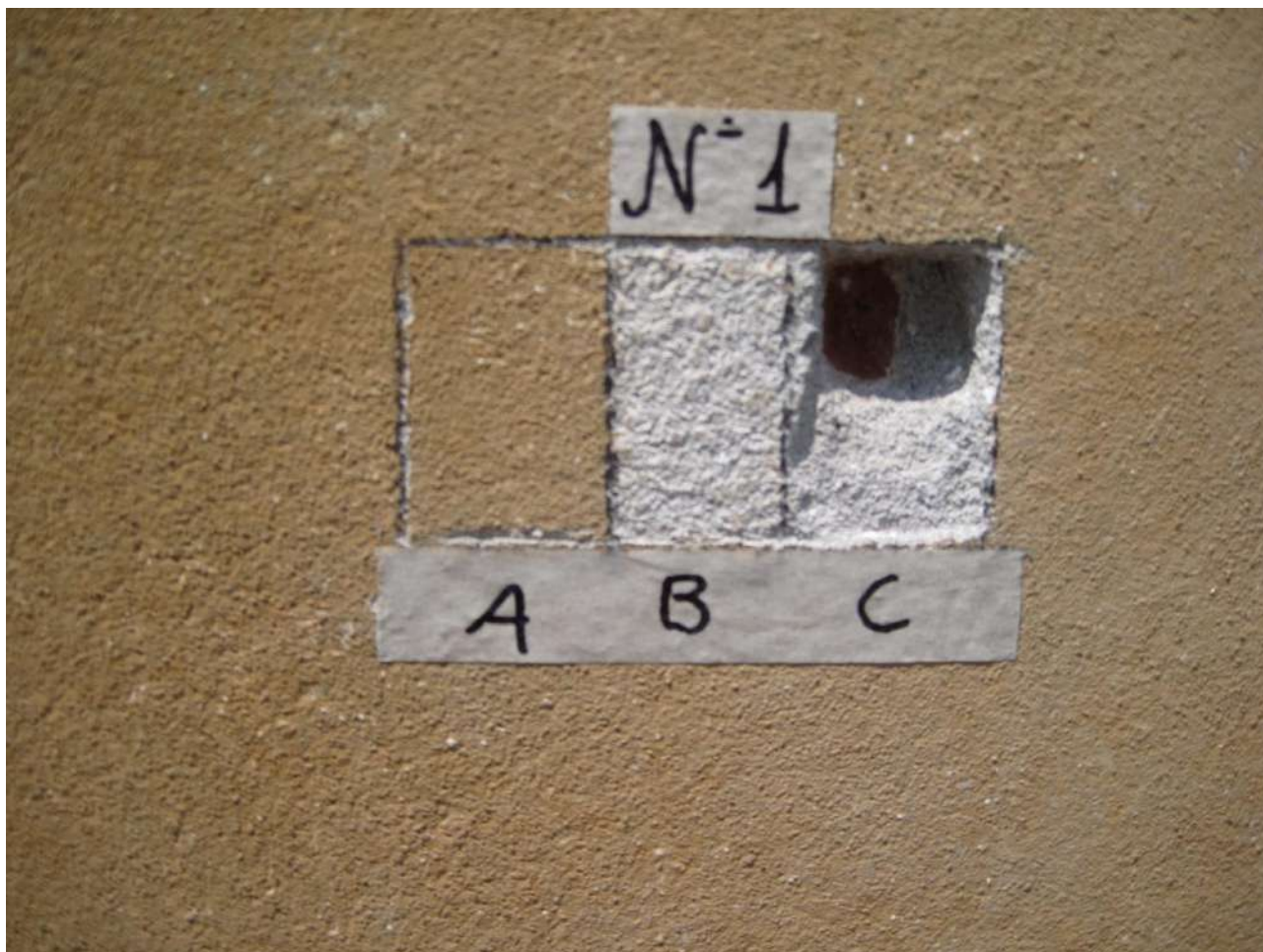


I tasselli sono stati effettuati a diverse altezze e su diverse superfici.

FASE DIAGNOSTICA
esito indagine stratigrafica

SUPERFICI ESTERNE - FACCIATA

**SCHEDA n°1: INTONACI LISCI TRA LE LESENE DEI PRIMO ORDINE -
TASSELLO N°1**



TASSELLO N°1

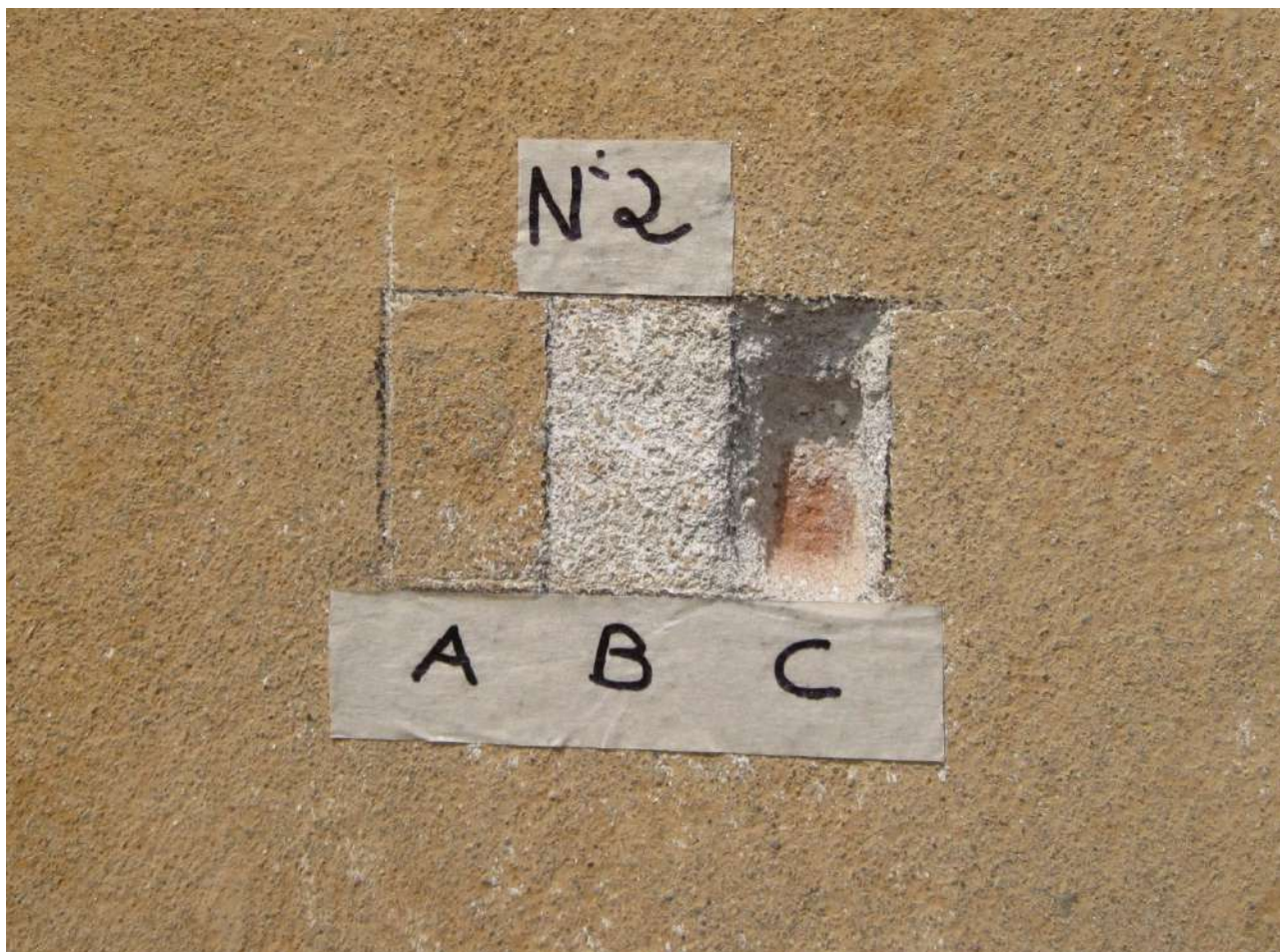
- A) Colorazione attuale arancione chiaro
(presumibilmente acrilica o lavabile)
- B) Scialbo a calce di granulometria fina,
spessore 1 mm circa
- C) Intonaco di arriccio a calce di
granulometria media, spessore 1,5 cm
circa su muratura in laterizio e malta di
calce



FASE DIAGNOSTICA
esito indagine stratigrafica

SUPERFICI ESTERNE - FACCIATA

SCHEDA n°2: INTONACI LISCI, SOPRA LA PORTA - TASSELLO N°2



TASSELLO N°2

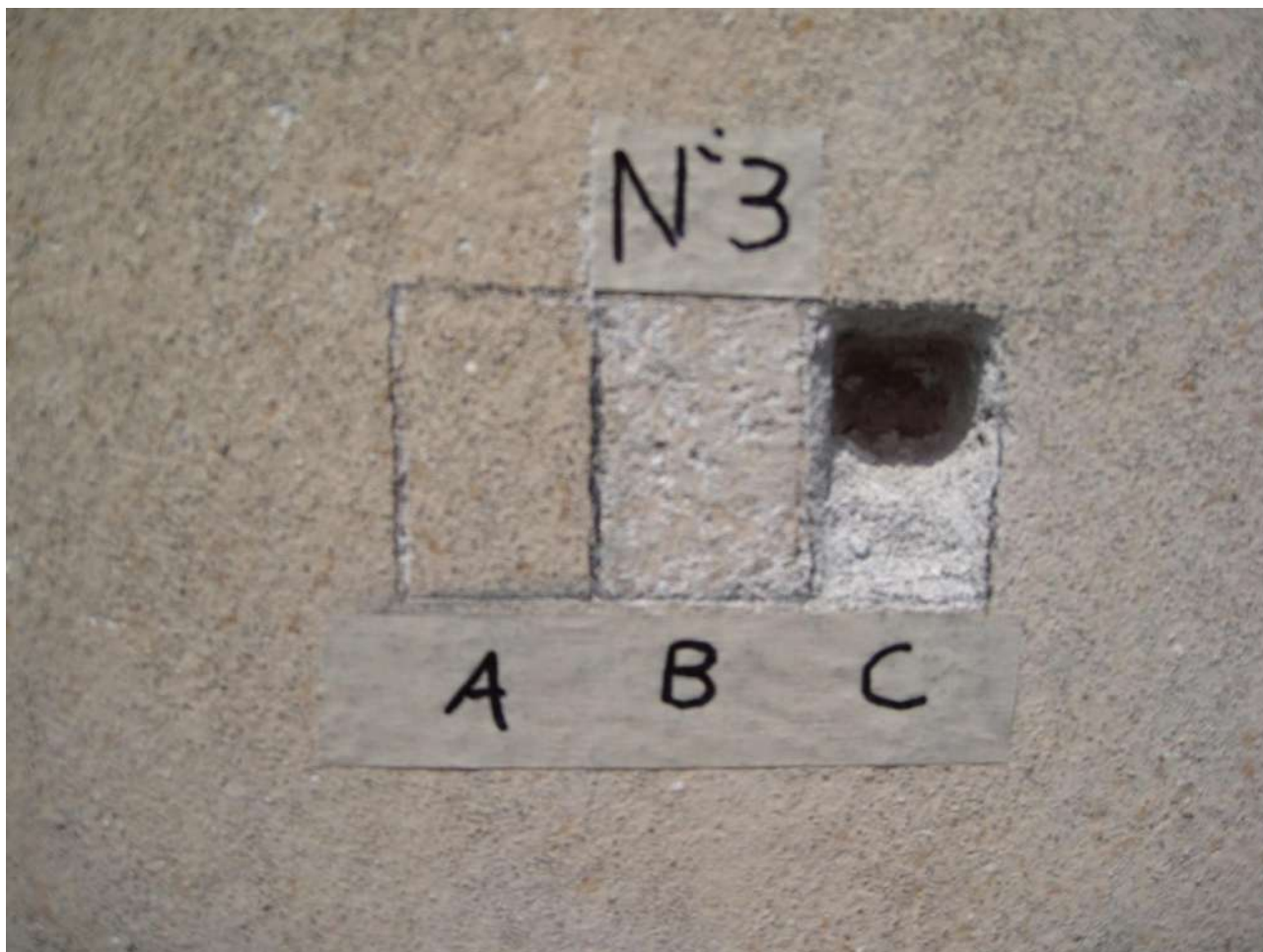
- A) Colorazione attuale arancione chiaro
(presumibilmente acrilica o lavabile)
- B) Scialbo a calce di granulometria fina,
spessore 1 mm circa
- C) Intonaco di arriccio a calce di
granulometria media, spessore 1,5 cm
circa su muratura in laterizio e malta di
calce



FASE DIAGNOSTICA
esito indagine stratigrafica

SUPERFICI ESTERNE - FACCIATA

SCHEDA n°3: LESENA SINISTRA PRIMO ORDINE - TASSELLO N°3



TASSELLO N°3

- A) Residuo di colorazione attuale beige spugnato (presumibilmente acrilica o lavabile)
- B) Intonaco tipo "stabilitura" cementizia di granulometria fina, spessore 1 mm circa
- C) Intonaco di arriccio a calce di granulometria media, spessore 2,5 cm circa su muratura in laterizio e malta di calce



FASE DIAGNOSTICA
esito indagine stratigrafica

SUPERFICI ESTERNE - FACCIATA

SCHEDA n°4: CORNICE FINESTRONE CENTRALE - TASSELLO N°4



TASSELLO N°4

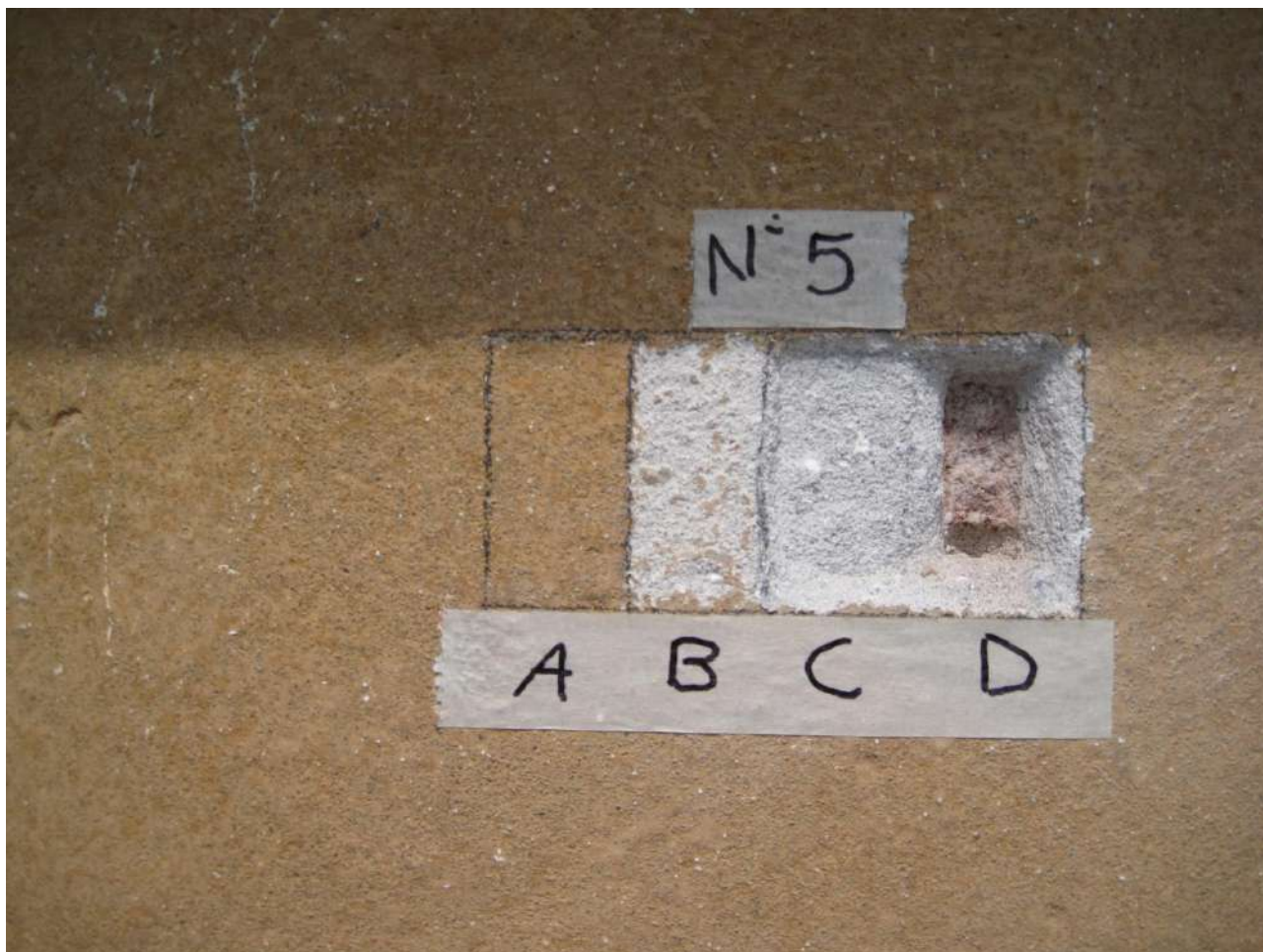
- A) Colorazione a calce originale arancio chiaro.
- B) Intonaco liscio "a marmorino" bianco, di granulometria fina, spessore 5 mm circa
- C) Intonaco di arriccio a calce di granulometria media, spessore 2 cm circa su muratura in laterizio



FASE DIAGNOSTICA
esito indagine stratigrafica

SUPERFICI ESTERNE - FACCIATA

**SCHEDA n°5: CORNICIONE DEL SECONDO ORDINE, SOTTO IL
TIMPANO - TASSELLO N°5**



TASSELLO N°5

- A) Colorazione attuale arancione scuro, spugnato (presumibilmente acrilica o lavabile)
- B) Intonachino a calce di granulometria fina, spessore 3 mm circa
- C) Intonaco di arriccio a calce di granulometria media, spessore 2 cm circa
- D) muratura in laterizio e malta di calce



FASE DIAGNOSTICA
esito indagine stratigrafica

SUPERFICI ESTERNE - FACCIATA

**SCHEDA n°6: INTONACI LISCI, SFONDATO DEL TIMPANO –
TASSELLO N°6**



TASSELLO N°6

- A) Colorazione attuale arancione chiaro
(presumibilmente acrilica o lavabile)
- B) Intonaco tipo “stabilitura” cementizia di
granulometria fina, spessore 1 mm circa
- C) Colorazione originale, presumibilmente a
calce arancione scuro
- D) Intonaco di arriccio a calce di granulometria
media, spessore 1,5 cm circa su muratura in
laterizio e malta di calce



FASE DIAGNOSTICA
esito indagine stratigrafica

SUPERFICI ESTERNE - FACCIATA

SCHEDA n°7: DECORAZIONE A RILIEVO DEL TIMPANO - TASSELLO N°7



TASSELLO N°7

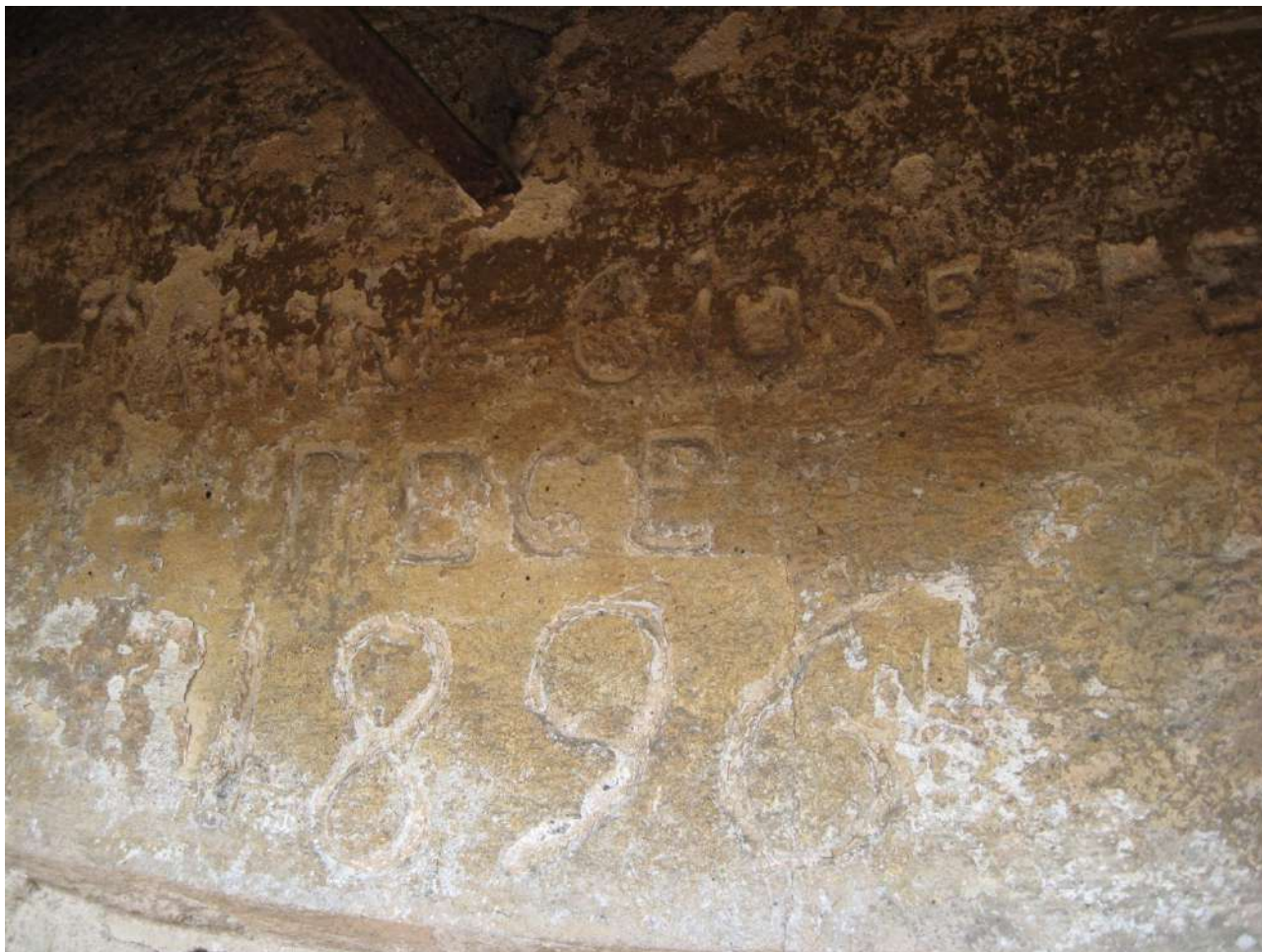
- A) Colorazione attuale beige, "imitazione pietra" (presumibilmente quella originale a calce)
- B) Intonaco di arriccio a calce di granulometria media, spessore 1,5 cm circa
- C) Muratura in laterizio e malta di calce



FASE DIAGNOSTICA
esito indagine stratigrafica

SUPERFICI ESTERNE - FACCIATA

SCHEDA n°8: DECORAZIONE A RILIEVO DEL TIMPANO: FIRMA



FIRMA


Sotto la "mitria" papale in stucco, facente parte della decorazione a rilievo nella parte centrale del timpano, si è trovata questa scritta, incisa nella malta costitutiva la decorazione, recante il seguente testo:

" TRAININI GIUSEPPE

FECE

1896"



	COMUNE DI VEROLAVECCHIA (BS) CHIESA PARROCCHIALE DEI SANTI PIETRO E PAOLO APOSTOLI
FASE DIAGNOSTICA esito indagine stratigrafica	SUPERFICI ESTERNE - FACCIATA SCHEDA n°9: CONCLUSIONI

I risultati deducibili a seguito dell'indagine stratigrafica sono:

- la muratura portante risulta essere realizzata in mattoni di laterizio allettati in malta di calce (presente in tutti i tasselli).
- nei tasselli 3 e 6, sotto lo strato di pitturazione attuale, si è riscontrato un sottile “velo” di stabilitura cementizia di circa 1 mm di spessore.
- Il tasselli 6 – 7 e 4 (effettuati sulla decorazione, sulla cornice e sullo sfondato del timpano) sono gli unici che presentano la colorazione originale (presumibilmente a calce), di colore arancione sullo sfondato, arancio chiaro sulla cornice della finestra centrale e grigio chiaro (“imitazione pietra”) sulle decorazioni in rilievo.
- Vi sono in facciata alcuni rappezzi cementizi, ma l’intonaco in generale è da considerarsi ancora quello originale (risulta infatti molto degradato). Quando la facciata è stata ridipinta con le colorazioni attuali era già molto probabilmente priva del colore originale (presumibilmente dilavato dagli agenti atmosferici), colore trovato solo nel tassello 6 effettuato nello sfondato del timpano che è in posizione più riparata dalle intemperie. In occasione della pitturazione della facciata, sulle parti molto degradate è stato applicato uno strato sottile di stabilitura cementizia.
- Sotto la “mitria” papale in stucco, facente parte della decorazione a rilievo nella parte centrale del timpano, si è trovata questa scritta, incisa nella malta costitutiva la decorazione, recante il seguente testo:” *TRAININI GIUSEPPE FECE 1896*”

Brescia, 3 luglio 2015

Nicoletta Garattini

GARATTINI MALZANI
 di NICOLETTA GARATTINI
 CONSERVAZIONE E RESTAURO DI OPERE D'ARTE
 Via Gramsci, 24 - 45121 BRESCIA
 Partita IVA: 02540950302
 Codice Fiscale: 02540950302

